

Kontakion of Pascha

Εί και εν τάφω

G. Anastasiou

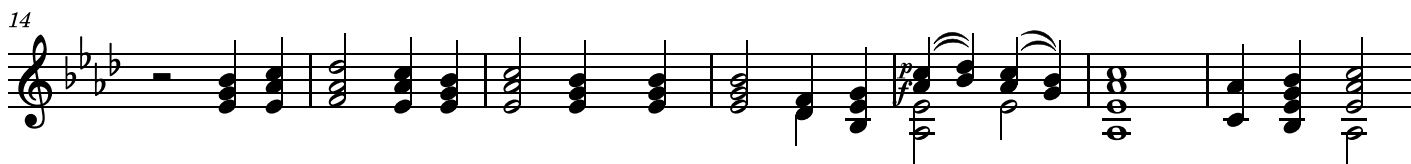
Moderato



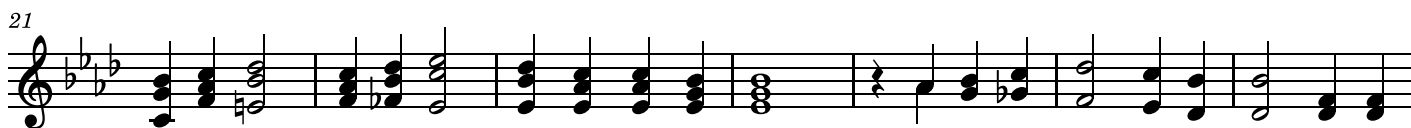
Εί και εν τά-φω κα-τηλ-θες α - θά - να - τε αλ - λά του Α - δου κα-θει -
I ke en ta - fo ka - til - thesa - tha - na - te al - la tou A - dhou ka - thi -



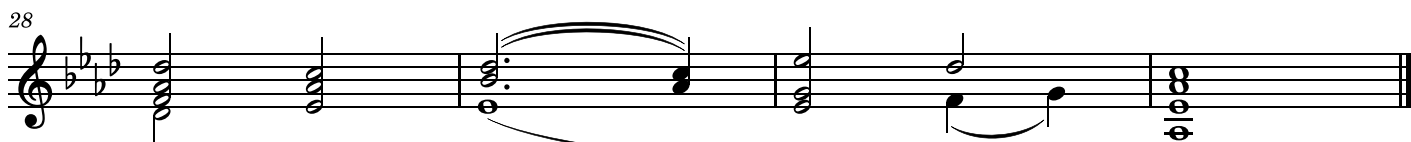
λες τήν δύ - να - μιν και α - νέ-στης ως νι-κη-τής Χρι-στέ ο Θε-ός
les tin dhi - na - min ke a - ne - stis os ni - ki - tis Hri - ste o The - os



γυ-ναι - ξί Μυ-ρο - φό-ροις φθεγ - ξά - με-νος χαι - ρε - τε και τοις Σοις
yi - ne - xi Mi - ro - fo - ris fthegh - xa - me - nos he - re - te ke - tis Sis



'Α-πο-στό - λους ει-ρή - νην δω-ρού-με - νος ο τοις πε-σου - σι πα - ρέ - χων 'Α -
A - po - sto - lis i - ri - nin dho - rou - me - nos o tis pe - sou - si pa - re - hon A -



νά - στα - σιν.
na - sta - sin.